

A.P.M.C.

LA NYMPHE DE SEDGE

Matériaux.

Hameçon: caddis, n°12 à 16
 Soie: noire ou brune
 Lestage: fil de plomb moyen
 Corps: dubbing crème ou jaune pâle
 cerclé de fin fil de cuivre
 Dos: fibres de faisan
 Thorax: idem que le corps; pattes en fibres de faisan
 Ailes: 2 portions de plume de faisan
 Tête: en soie de montage
 Divers : colle cyanolite et vernis.



- **Technique de montage.**

- Enroulez le fil de plomb et mettez une goutte de colle cyanolite.



- A l'arrière, fixez successivement en attente un morceau de fil de cuivre, une pincée de fibre de faisan par la pointe et le dubbing. Revenir avec la soie de montage au début du premier tiers de l'hameçon.



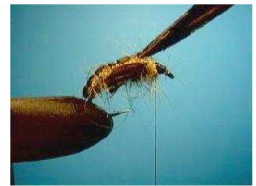
- Enroulez le dubbing sur les $\frac{2}{3}$ de la hampe, bloquez et coupez.



- *Rabattez le faisán en le bloquant avec le fil de cuivre, ensuite coupez le, mais NE COUPEZ PAS le faisán.*



- *Fixez le dubbing, ensuite fixez une petite portion de fibres de sabre de faisán de chaque côté de la hampe afin de préfigurer les ailes. Enroulez le dubbing derrière celles-ci.*



- *Fixez 3 à 4 fibres de faisán de chaque côté de la hampe, en prenant soin de les laisser légèrement dépasser de la courbure, fixez et coupez.*



- *Rabattre le faisán sur le thorax et formez une tête assez marquée, réalisez le nœud final et vernissez.*

